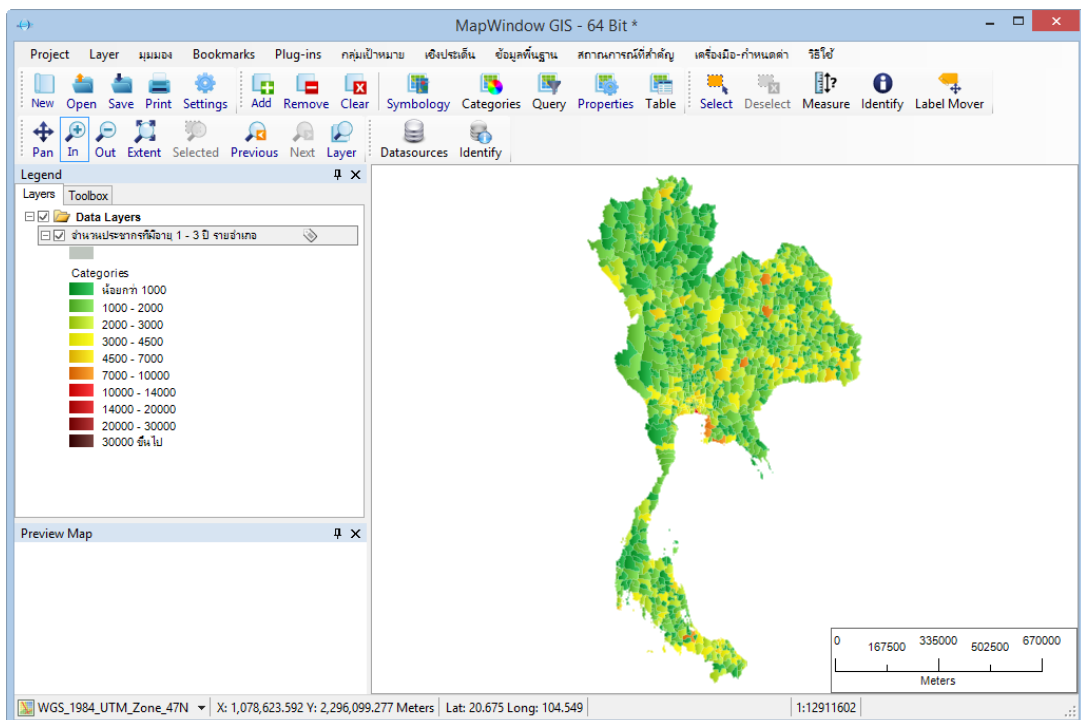
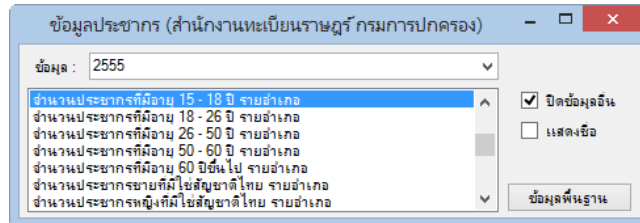
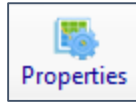


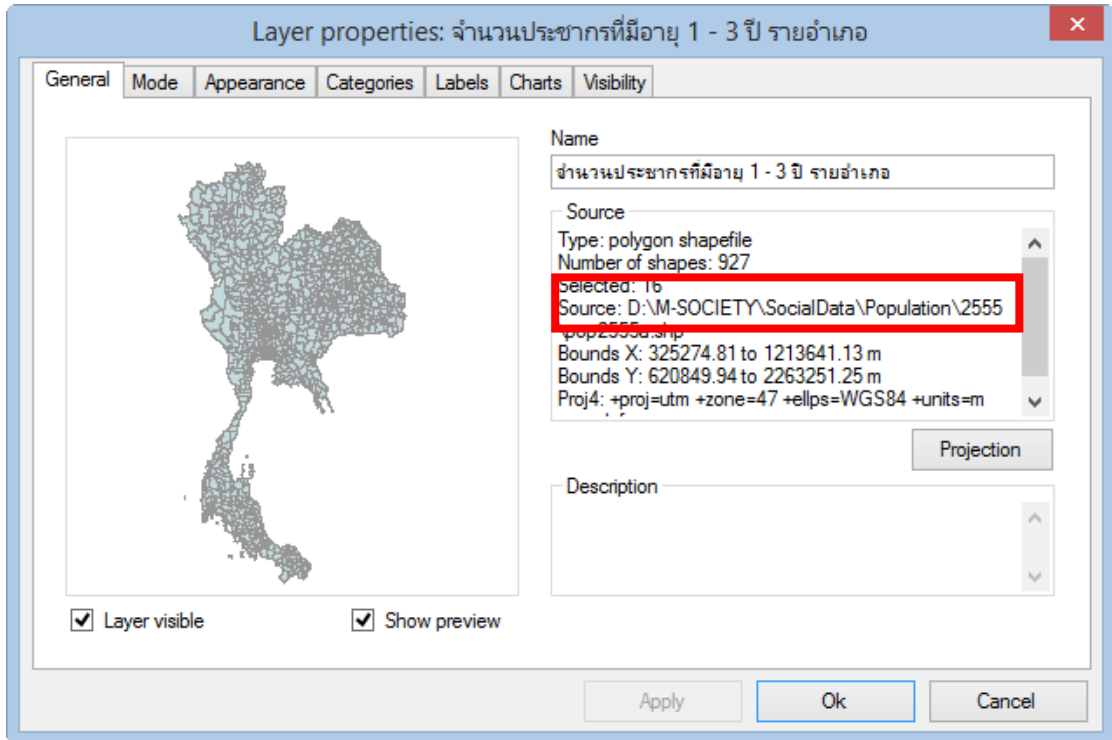
## ขั้นตอนการเตรียมการนำเสนอข้อมูล เฉพาะพื้นที่จังหวัดที่ต้องการจากระบบแผนที่สังคม

1. เปิด Program ด้วยการคลิกขวา run as administrator
2. เปิดชั้นข้อมูลที่ต้องการขึ้นมา จากเมนู Application ของ MapWindow GIS โดยเลือกระดับการแสดงผลข้อมูลที่ต้องการ เช่น ต้องการเลือกการแสดงผลข้อมูลในระดับอำเภอ ก็เลือกชั้นข้อมูลแบบอำเภอ

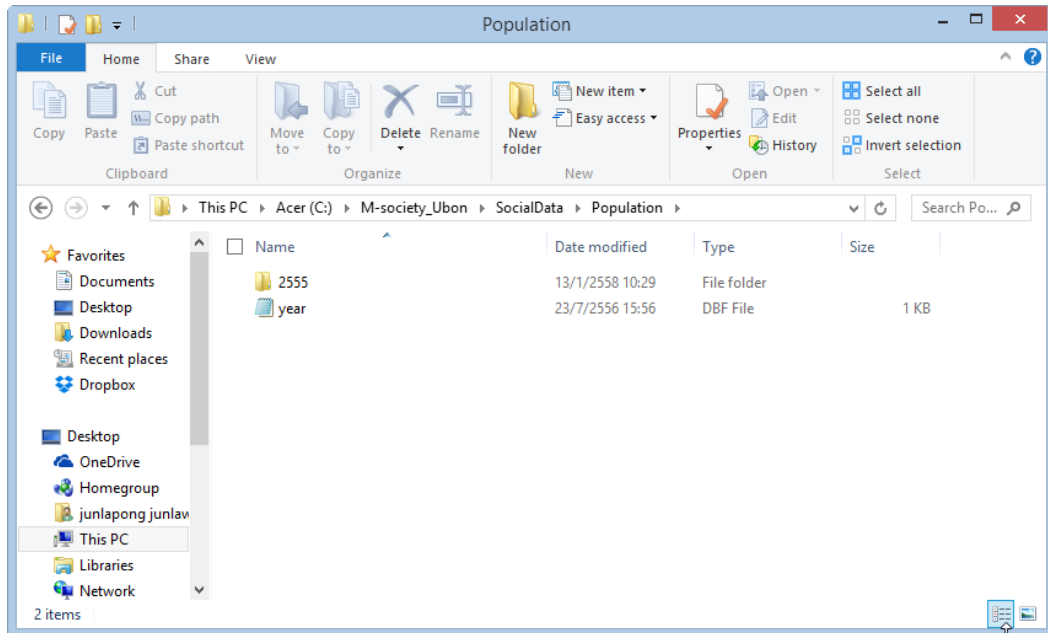




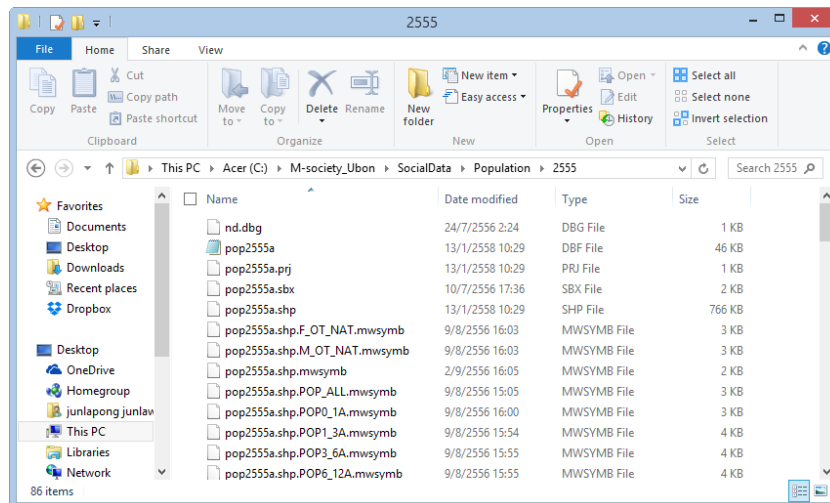
3. คลิก Properties เพื่อดูตำแหน่งที่ตั้งของไฟล์ฐานข้อมูล และจดจำตำแหน่งของข้อมูลที่ต้องการไว้ (ในกรอบสี่เหลี่ยม)



4. จากนั้นสร้างไฟล์และโฟลเดอร์ เลียนแบบตำแหน่งของฐานข้อมูล โดยอาจทำการเปลี่ยนชื่อของ โฟลเดอร์แรก ให้ต่างไปจากโฟลเดอร์ระบบฐานข้อมูลหลัก เช่น
- ของเดิม `D:\M-SOCIETY\SocialData\Population\2555\`  
 สร้างใหม่โฟลเดอร์ใหม่เป็น `C:\M-society_Ubon\SocialData\Population\2555\`  
 จากนั้นสำเนาข้อมูลในโฟลเดอร์ 2555 จาก `D:\M-SOCIETY\SocialData\Population\2555\` มาทั้ง โฟลเดอร์ มาใส่ไว้ใน `C:\Msociety_Ubon\SocialData\Population\2555\`  
 รวมทั้งสำเนาข้อมูลไฟล์ year ในโฟลเดอร์ Population มาใส่ไว้ด้วย ดังรูป




รูปแสดงข้อมูลใน โฟลเดอร์ Population



รูปแสดงข้อมูลในโฟลเดอร์ 2555

- จากนั้นกลับมาที่โปรแกรม MapWindow แล้วเปิดตารางข้อมูล Attribute ของข้อมูลที่ต้องการ ที่เปิดไว้ในข้อ 2 (ในกรณีที่เกิดปัญหาชื่อฟิลด์ซ้ำ ให้ยอมรับการตั้งชื่อฟิลด์ใหม่ตามที่โปรแกรมแนะนำ)

SHAPE_ID	PROV_CODE	PROVINCE_	PROVINCE_T	AREA	PROV_OCO	O_AREA	DESC_CAATT	YEAR	M000
40	52	Lampang	ลำปาง	12505817128	52	12505817129	จังหวัดลำปาง	2555	3076
41	53	Auttaradit	อุตรดิตถ์	7802465799	53	7802465799	จังหวัดอุตรดิตถ์	2555	2250
42	54	Phrae	แพร่	6472406352	54	6472406353	จังหวัดแพร่	2555	1861
43	55	Nan	น่าน	12242702190	55	12242702190	จังหวัดน่าน	2555	2463
44	56	Phayao	พะเยา	6113265788	56	6113265788	จังหวัดพะเยา	2555	2093
45	57	Chiangrai	เชียงใหม่	11575911243	57	11575911243	จังหวัดเชียงใหม่	2555	6555
46	58	Mae Hong So	แม่ฮ่องสอน	12734240962	58	12734240962	จังหวัดแม่ฮ่องสอน	2555	1708
47	60	Nakhon Saw	นครสวรรค์	9503095422	60	9503095423	จังหวัดนครสวรรค์	2555	5726
48	61	Uthai Thani	อุทัยธานี	6655204897	61	6655204898	จังหวัดอุทัยธานี	2555	1864
49	62	Kampaeng P	กำแพงเพชร	8616118177	62	8616118178	จังหวัดกำแพงเพชร	2555	4290
50	63	Tak	ตาก	17193187336	63	17193187336	จังหวัดตาก	2555	4190
51	64	Sukhothai	สุโขทัย	6694567702	64	6694567703	จังหวัดสุโขทัย	2555	3181
52	65	Phitsanu Lok	พิษณุโลก	10610768058	65	10610768058	จังหวัดพิษณุโลก	2555	4637
53	66	Phichit	พิจิตร	4308680185	66	4308680186	จังหวัดพิจิตร	2555	2985
54	67	Phetchabun	เพชรบูรณ์	12395905247	67	12395905247	จังหวัดเพชรบูรณ์	2555	5809
55	70	Ratchaburi	ราชบุรี	5182542663	70	5182542663	จังหวัดราชบุรี	2555	4887
56	71	Kanchanaburi	กาญจนบุรี	19450707077	71	19450707078	จังหวัดกาญจนบุรี	2555	5038
57	72	Suphan Buri	สุพรรณบุรี	5356702065	72	5356702066	จังหวัดสุพรรณบุรี	2555	4616
58	73	Nakhon Prath	นครปฐม	2147055960	73	2147055960	จังหวัดนครปฐม	2555	5188
59	74	Samut Sakho	สมุทรสาคร	860645986.3	74	860645986	จังหวัดสมุทรสาคร	2555	3237
60	75	Samut Songk	สมุทรสงคราม	405730738.8	75	405730739	จังหวัดสมุทรสงคราม	2555	944
61	76	Phetchaburi	เพชรบุรี	6159358858	76	6159358858	จังหวัดเพชรบุรี	2555	2715
62	77	Prachuap Khi	ประจวบคีรีขันธ์	6427500826	77	6427500827	จังหวัดประจวบคีรีขันธ์	2555	3465
63	80	Nakhon Si Th	นครศรีธรรมราช	9883581832	80	9883581833	จังหวัดนครศรีธรรมราช	2555	10116

- ใช้ปุ่ม  Build Query เพื่อ ค้นหาจังหวัดที่ต้องการ เช่น จังหวัดชัยภูมิ มี Province Code เท่ากับ 36 ก็ใช้การค้นหาข้อมูลในพื้นที่จังหวัดชัยภูมิ โดยใช้ รูปแบบคำสั่งดังนี้  
[PROV\_CODE] = '36'

คำถาม

เขตข้อมูล:

PROV_CODE	string
PROVINCE_E	string
PROVINCE_T	string
AREA	double
PROV_OCODE	string
O_AREA	double
DESC_CAATT	string
YEAR	integer

[PROV\_CODE] = '36'

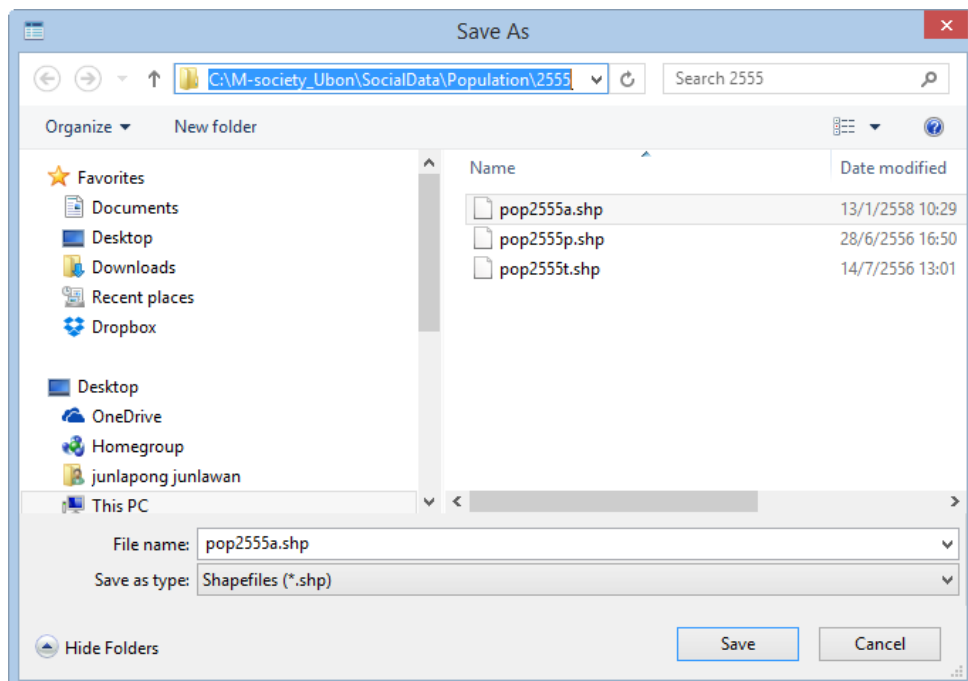
Clear query    ปิด    ใช้

ในกรณีที่ไม่ทราบ Province Code สามารถเปิดดูได้ Table จากข้อมูลขอบเขตจังหวัด ที่นำเสนอในเมนูข้อมูลพื้นฐานทางกายภาพได้

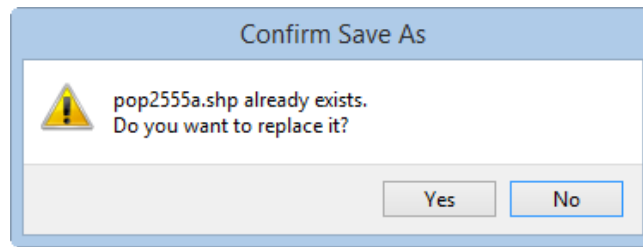
7. จากตารางที่ Query ได้ ให้คลิกเมนู “การเลือก” คลิก “ส่งออกคุณลักษณะที่เลือก”

SHAPE_ID	AMP_CODE	AMPHOE_E	AMPHOE_T	PROV_CODE	AMP_OCOD	NEWFIELD1	AREA	YEAR	M000
319	3504	Kham Khuan	คำเขื่อนแก้ว	35	3504	35คำเขื่อนแก้ว	543951132	2555	314
320	3505	Pa Teiw	ป่าดัว	35	3505	35ป่าดัว	329916236	2555	211
321	3506	Maha Chana	มหาชนะชัย	35	3506	35มหาชนะชัย	417037011	2555	305
322	3507	Kho Wang	ค้อวัง	35	3507	35ค้อวัง	183336015	2555	119
323	3508	Leang Nok T	เลิงนกทา	35	3508	35เลิงนกทา	918128003	2555	565
324	3509	Thai Charoen	ไทยเจริญ	35	3509	35ไทยเจริญ	270344884	2555	142
325	3601	Muang Chaiy	เมืองชัยภูมิ	36	3601	36เมืองชัยภูมิ	1389110589	2555	971
326	3602	Ban Khwao	บ้านเขว้า	36	3602	36บ้านเขว้า	487321035	2555	283
327	3603	Khon Sawan	ขอนแก่น	36	3603	36ขอนแก่น	461743786	2555	258
328	3604	Kaset Sombu	เกษตรสมบูรณ์	36	3604	36เกษตรสมบูรณ์	1101098213	2555	635
329	3605	Nong Bua Da	หนองบัวดง	36	3605	36หนองบัวดง	2114175287	2555	692
330	3606	Chaturat	จัตุรัส	36	3606	36จัตุรัส	695696313	2555	403
331	3607	Bamnetnaron	บ้านหนองนร	36	3607	36บ้านหนองนร	486682645	2555	314
332	3608	Nong Bua Ra	หนองบัวระเหว	36	3608	36หนองบัวระเหว	783749208	2555	264
333	3609	Thep Sathit	เทพสถิต	36	3609	36เทพสถิต	891121758	2555	502
334	3610	Phu Kieow	ภูเขียว	36	3610	36ภูเขียว	795262279	2555	630
335	3611	Ban Thaen	บ้านแท่น	36	3611	36บ้านแท่น	310632998	2555	264
336	3612	Kaeng Khro	แก่งคร้อ	36	3612	36แก่งคร้อ	699349592	2555	528
337	3613	Khon San	คอนสาร	36	3613	36คอนสาร	1311816147	2555	353
338	3614	Phakdi Chum	ภักดีชุมพล	36	3614	36ภักดีชุมพล	616822943	2555	215
339	3615	Noen Sanga	เนินสง่า	36	3615	36เนินสง่า	245756387	2555	182
340	3616	Sap Yai	ซับใหญ่	36	3616	36ซับใหญ่	292130110	2555	109
341	3701	Muang Amnaj	เมืองอำนาจเจริญ	37	3701	37เมืองอำนาจเจ	921903780	2555	735
342	3702	Chanuman	ชานุมาน	37	3702	37ชานุมาน	584167532	2555	261

- เอาไปเก็บไว้ที่ C:\M-society\_Ubon\SocialData\Population\2555 ตั้งรูป (เลือกวิธีการ Replace กับ Shape File เดิม จากของเดิมที่เปิดมาเป็นการนำเสนอในระดับอำเภอ ดังนั้นจึงเลือกทับไฟล์ pop2555a.shp)



- คลิก Yes เพื่อ Replace ไฟล์เดิม



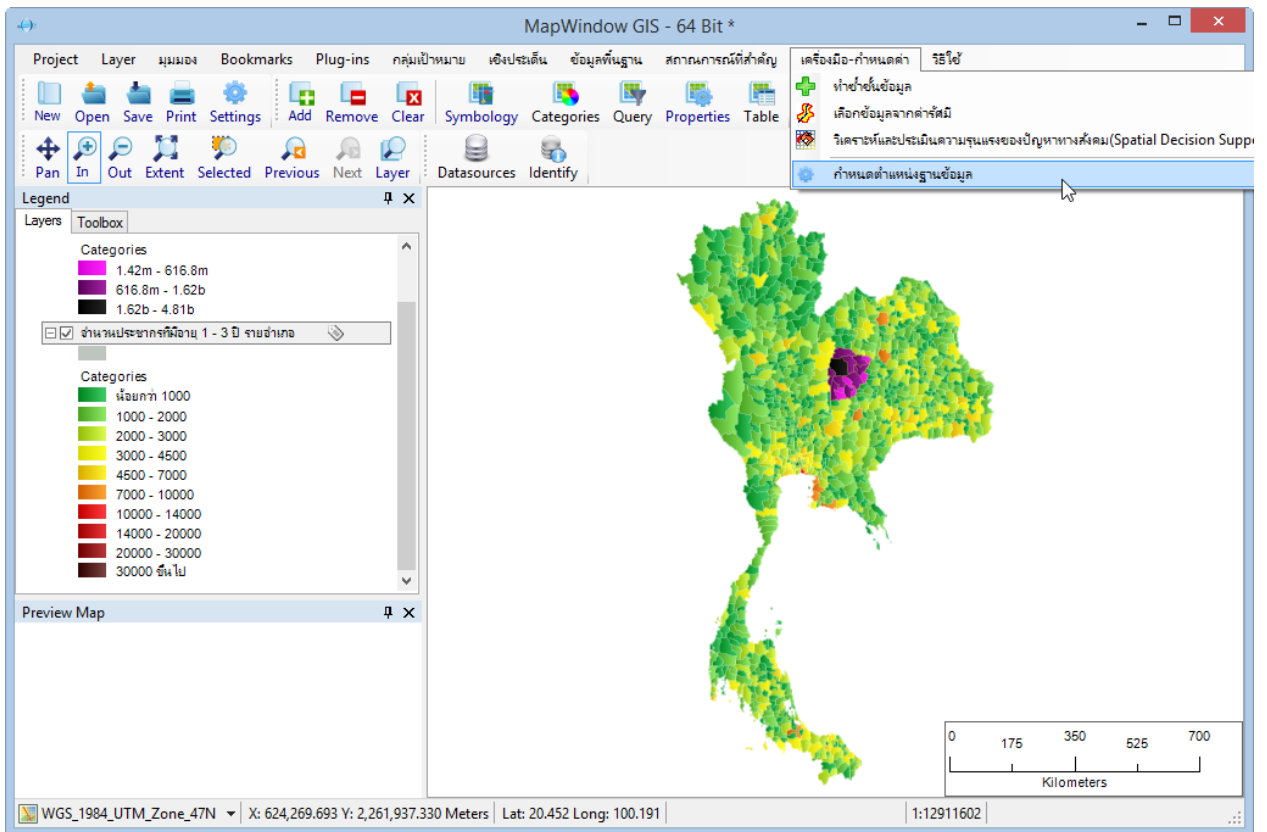
- จากนั้น Load ไฟล์ที่ส่งออกมาใหม่ โปรแกรมจะแสดงตารางข้อมูลของ Shape File ที่ส่งออกมา  
ดังรูป

ตัวแก้ไขตารางคุณลักษณะ - pop2555a.shp

SHAPE_ID	AMP_CODE	AMPHOE_E	AMPHOE_T	PROV_CODE	AMP_OCOD	NEWFIELD1	AREA	YEAR	M000	M001
0	3601	Muang Chaiy	เมืองชัยภูมิ	36	3601	36เมืองชัยภูมิ	1389110589	2555	971	999
1	3602	Ban Khwao	บ้านเขว้า	36	3602	36บ้านเขว้า	487321035	2555	283	275
2	3603	Khon Sawan	คอนสวรรค์	36	3603	36คอนสวรรค์	461743786	2555	258	272
3	3604	Kaset Sombu	เกษตรสมบูรณ์	36	3604	36เกษตรสมบูรณ์	1101098213	2555	635	616
4	3605	Nong Bua Da	หนองบัวแดง	36	3605	36หนองบัวแดง	2114175287	2555	692	690
5	3606	Chaturat	จัตุรัส	36	3606	36จัตุรัส	695696313	2555	403	409
6	3607	Bamnetnaron	ป่าหน่องนคร	36	3607	36ป่าหน่องนคร	486682645	2555	314	313
7	3608	Nong Bua Ra	หนองบัวระเหว	36	3608	36หนองบัวระเหว	783749208	2555	264	290
8	3609	Thep Sathit	เทพสถิต	36	3609	36เทพสถิต	891121758	2555	502	507
9	3610	Phu Kieow	ภูเขียว	36	3610	36ภูเขียว	795262279	2555	630	664
10	3611	Ban Thaen	บ้านแท่น	36	3611	36บ้านแท่น	310632998	2555	264	239
11	3612	Kaeng Khro	แก่งคร้อ	36	3612	36แก่งคร้อ	699349592	2555	528	568
12	3613	Khon San	คอนสาร	36	3613	36คอนสาร	1311816147	2555	353	365
13	3614	Phakdi Chum	ภักดีชุมพล	36	3614	36ภักดีชุมพล	616822943	2555	215	235
14	3615	Noen Sanga	เนินสง่า	36	3615	36เนินสง่า	245756387	2555	182	166
15	3616	Sap Yai	ซับใหญ่	36	3616	36ซับใหญ่	292130110	2555	109	121

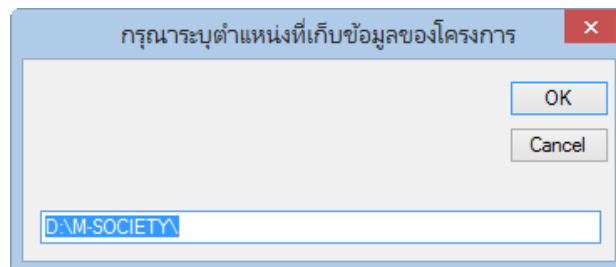
0 of 16 Selected

รูปแสดงตารางข้อมูลจาก Shape File ที่ส่งออกมา



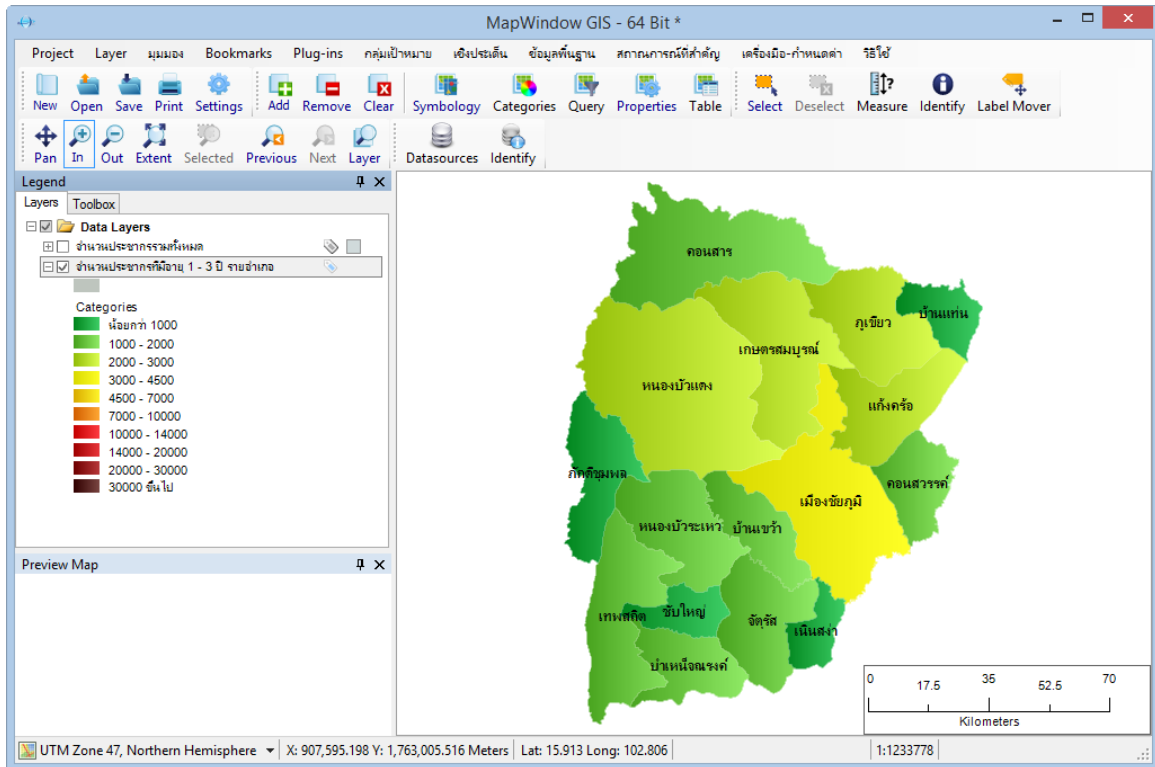
รูปแสดงแผนที่ (Shape File) ของจังหวัดชัยภูมิที่ส่งออกมา

- จากนั้น ไปที่เมนู กำหนดตำแหน่งฐานข้อมูล แล้วเปลี่ยนตำแหน่งที่ตั้งของฐานข้อมูลเป็น ตำแหน่งที่สร้างขึ้นใหม่ เช่น จากของเดิม D:\M-SOCIETY\ เป็น C:\M-society\_Ubon\ แล้วคลิก Ok



หมายเหตุ : ห้ามลืมนใส่ \ ตามหลังชื่อ Folder

- กลับไปโปรแกรม MapWindow GIS (ถ้าโปรแกรมยังเปิดค้างไว้ ให้ Clear ชั้นข้อมูลทั้งหมด ที่แสดงผลอยู่บนหน้าจอ View ออกก่อน) จากนั้นใช้งานเมนู “ประชากร” ตามข้อมูลที่ต้องการ โปรแกรมจะแสดงผลข้อมูลในระดับอำเภอ เฉพาะพื้นที่ของจังหวัดชัยภูมิ ตามที่ต้องการ (ส่วนข้อมูลในระดับอื่นๆ เช่น ระดับจังหวัด และระดับตำบล จะไม่เปลี่ยนแปลง โดยมีเฉพาะข้อมูลระดับอำเภอที่ทำไว้เท่านั้น ที่จะแสดงผลเฉพาะของชัยภูมิ)



- หากต้องการใช้งานข้อมูลอื่นๆ นอกเหนือไปจากข้อมูลที่เราดึงมาเฉพาะชัยภูมิ ให้เปลี่ยนตำแหน่งของฐานข้อมูล กลับไปใช้ตำแหน่งเดิม คือ D:\M-SOCIETY\

