



การช่วยเหลือผู้ประสบปัญหาทางสังคมกรณีฉุกเฉิน

ตามระเบียบการจ่ายเงินอุดหนุนเพื่อช่วยเหลือผู้ประสบปัญหาทางสังคมกรณีฉุกเฉิน พ.ศ.2547 และแก้ไขเพิ่มเติม พ.ศ.2550

ยื่นขอรับการช่วยเหลือ
ที่ พมจ. และ สสว. 1 - 12

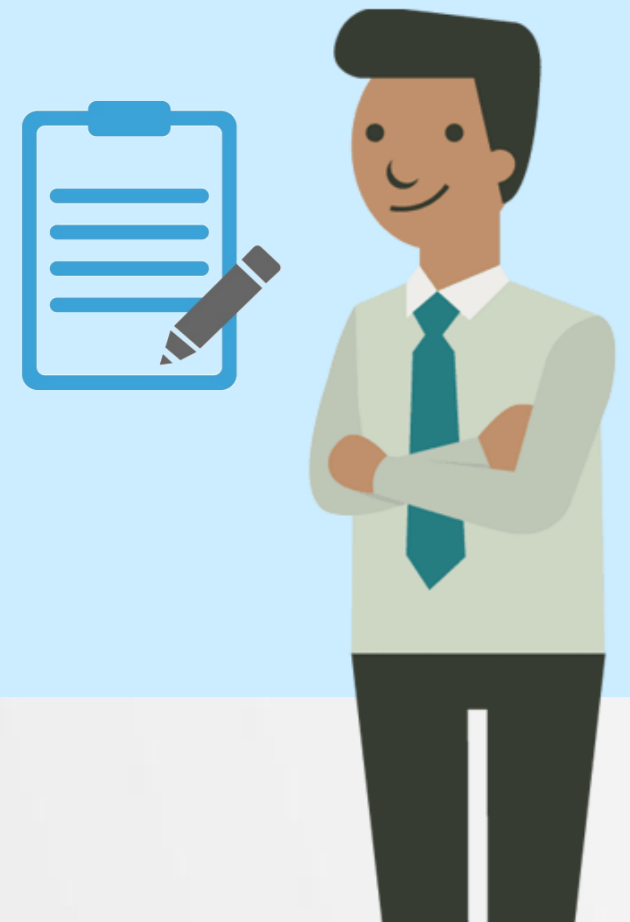
ดำเนินการตามหลักสังคมสงเคราะห์
เฉพาะราย

1. นักสังคมสงเคราะห์ตรวจสอบข้อเท็จจริง
2. วินิจฉัยปัญหา
3. พิจารณาแนวทางการช่วยเหลือ

****เรียกหลักฐานประกอบการพิจารณาแล้วแต่กรณี****

1. นักสังคมสงเคราะห์เสนอความเห็นต่อปพม. ผู้ว่าราชการจังหวัดหรือผู้ที่ปพม. และผู้ว่าราชการจังหวัดมอบหมายพิจารณาอนุมัติ
2. ให้ความช่วยเหลือเป็นเงินหรือสิ่งของได้ไม่เกิน 2,000 บาท/ครั้ง/ครอบครัว

ติดตามผลการช่วยเหลือ
จัดทำรายงานการใช้จ่ายเงิน
และการให้ความช่วยเหลือ
ผู้ประสบปัญหาทางสังคมกรณีฉุกเฉิน
ให้ สป.พม. ทราบทุกสิ้น
ปีงบประมาณ



ในกรณีช่วยเหลือเป็นเงิน
หรือสิ่งของเกินกำหนด
ให้อยู่ในดุลพินิจ
ปพม. หรือ
ผู้ว่าราชการจังหวัด
แล้วแต่กรณี



1. ยื่นขอรับการช่วยเหลือ

2. พิจารณาการช่วยเหลือ

3. ดำเนินการช่วยเหลือ

4. ติดตามและรายงานผล

เป็นการช่วยเหลือผู้ที่ประสบปัญหาเดือดร้อนที่เกิดขึ้นโดยปัจจุบันทันด่วน
หรือที่คาดว่าจะเกิดขึ้นในเวลาอันใกล้
หรือจะต้องได้รับการแก้ไขโดยฉับพลันทันท่วงที เพื่อป้องกันมิให้เกิดปัญหาสังคมด้านอื่นตามมา
รวมถึงเป็นการช่วยเหลือเบื้องต้นก่อนให้การสงเคราะห์ พัฒนาและฟื้นฟูให้การช่วยเหลือตนเองได้
โดยเป็นการให้ความช่วยเหลือตามความจำเป็นและเหมาะสม แล้วแต่กรณี