



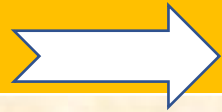
# การเบิกจ่ายเงินงบประมาณแทนกัน

# ผลการเบิกจ่ายงบประมาณที่ได้รับการจัดสรรปี 2562

• หน่วย : ล้านบาท

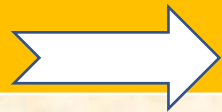
จัดสรร	เบิกจ่าย	ใบสั่งซื้อ (PO)	เบิกจ่าย + PO	คงเหลือ	ร้อยละ	
					เบิกจ่าย	เบิกจ่าย + PO
2,292.81	1,830.92	51.13	1,882.05	461.98	79.85	82.08

# การเบิกแทนกัน ปีงบประมาณ 2562



กรณี สปพม. เป็นเจ้าของงบ จำนวน 2.85 ล้านบาท

- กรมกิจการเด็กและเยาวชน



กรณี สปพม. เป็นผู้เบิกแทน จำนวนเบิกจ่าย 707.84 ล้านบาท

- กรมในสังกัดกระทรวงการพัฒนาสังคมและความมั่นคงของมนุษย์

ที่มา : รายงานเบิกแทนกันของสปพม.

# การเบิกแทนกัน ปีงบประมาณ 2562 (ต่อ)

➤ กรณี สปพม. เป็นเจ้าของงบประมาณ

หน่วย : ล้านบาท

ผู้เบิกแทน	จำนวน	เบิกจ่าย	คงเหลือ	ร้อยละ
กรมกิจการเด็กและเยาวชน	2.85	2.85	-	100.00

ที่มา : รายงานเบิกแทนกันของสปพม.

## การเบิกจ่ายแทนกัน ปีงบประมาณ 2562 (ต่อ)

### ➤ กรณี สปพม. เบิกแทนส่วนราชการอื่น

หน่วย : ล้านบาท

เจ้าของงบประมาณ	เบิกแทน	เบิกจ่าย	คงเหลือ	เบิกจ่าย ร้อยละ
1.กรมพัฒนาสังคมและสวัสดิการ	173.74	173.49	0.26	99.86
2.กรมกิจการสตรีและครอบครัว	123.60	123.43	0.17	99.86
3.กรมกิจการเด็กและเยาวชน	183.37	179.91	3.46	98.11

ที่มา : รายงานเบิกแทนกันของสปพม.

# การเบิกแทนกัน ปีงบประมาณ 2562 (ต่อ)

## ➤ กรณี สปพม. เบิกแทน

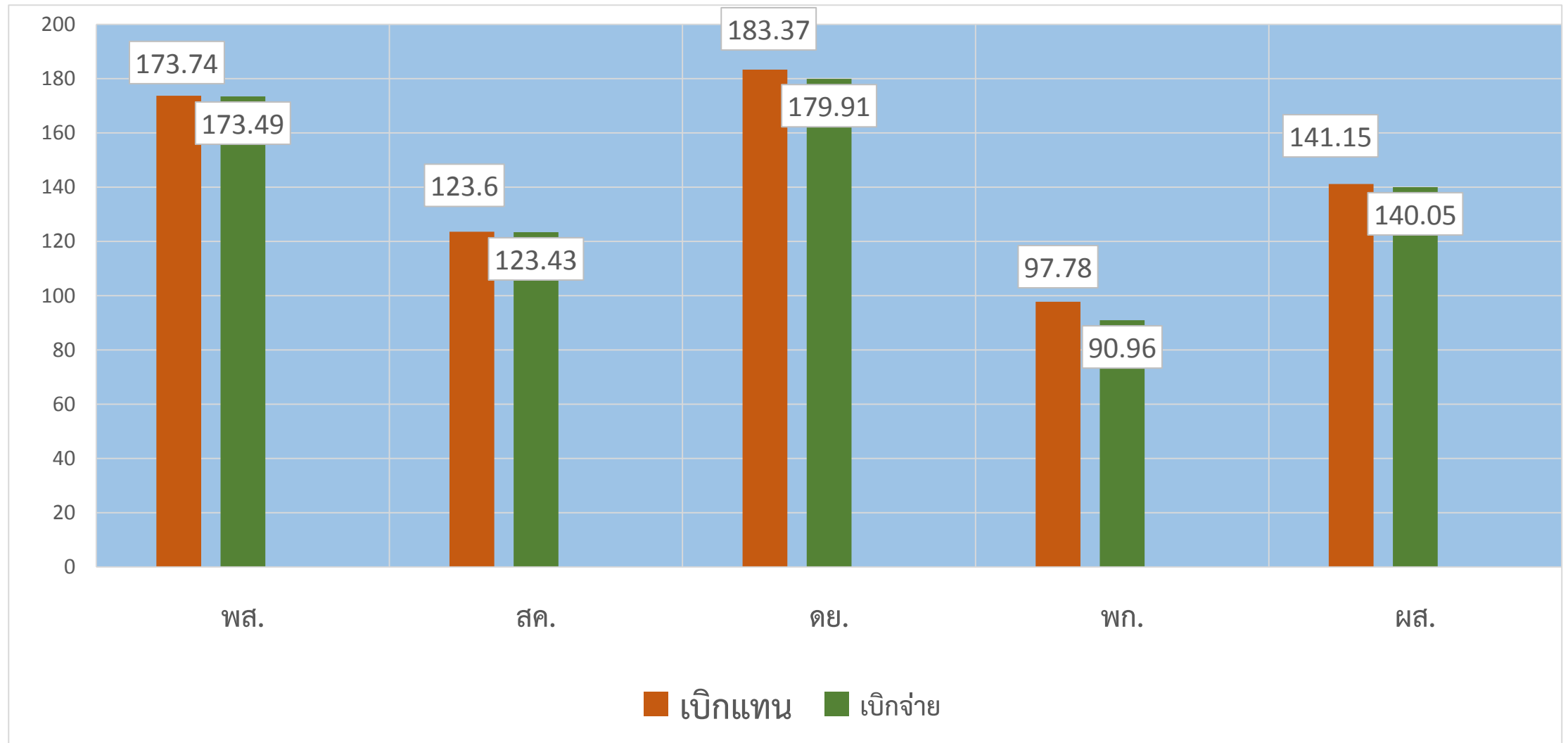
หน่วย : ล้านบาท

เจ้าของงบประมาณ	เบิกแทน	เบิกจ่าย	คงเหลือ	เบิกจ่าย ร้อยละ
4. กรมส่งเสริมและพัฒนาคุณภาพ ชีวิตคนพิการ	97.78	90.96	6.82	93.03
5. กรมกิจการผู้สูงอายุ	141.15	140.05	1.10	99.19
รวม	719.64	707.84	11.81	98.36

ที่มา : รายงานเบิกแทนกันของสปพม.

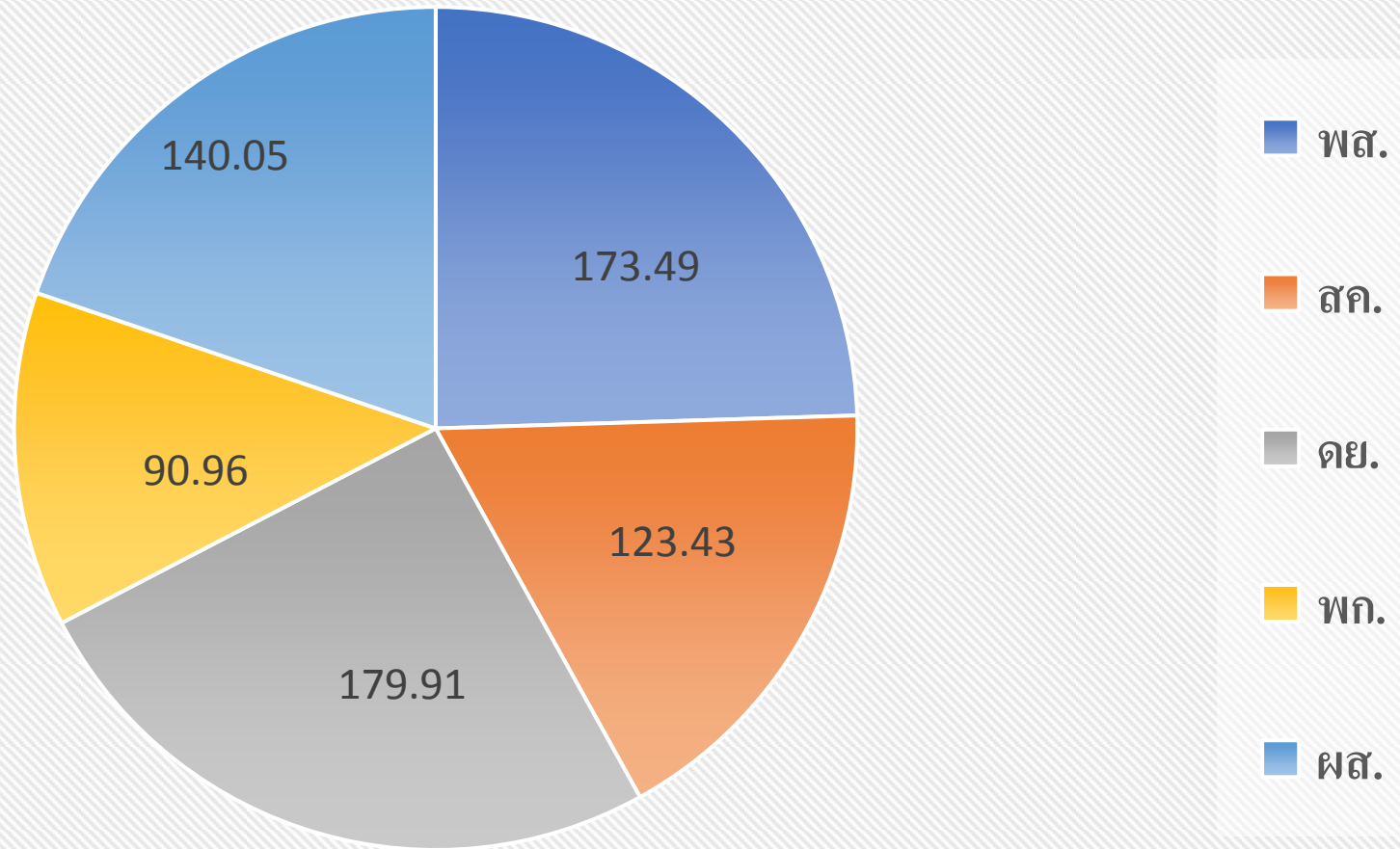
# แผนภูมิแสดงผลการเบิกจ่ายแทนกันปี 2562

## กรณีสปพม. เป็นผู้เบิกแทน



ที่มา : รายงานเบิกแทนกันของสปพม.

# เปรียบเทียบผลการเบิกจ่ายแทนกัน กรณีสปพม.เบิกจ่ายแทน

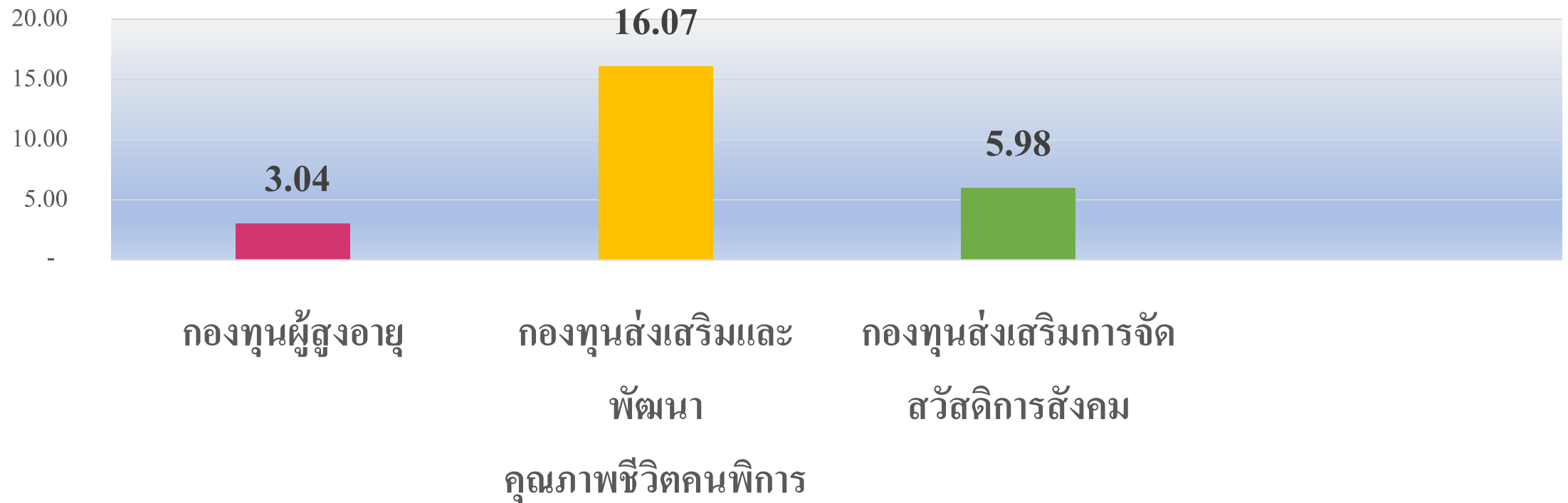


ที่มา : รายงานเบิกแทนกันของ สปพม.

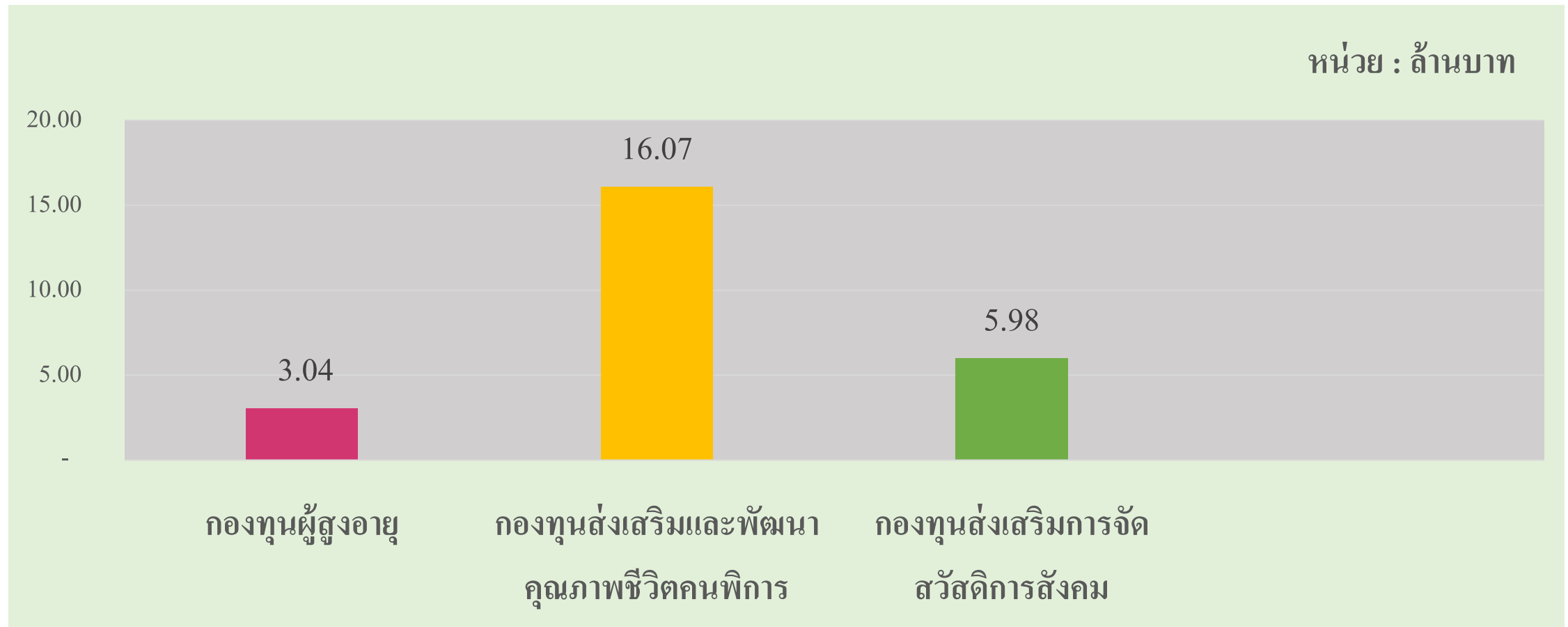


# เงินสนับสนุนงบบริหารจัดการจากกองทุนต่างๆ ให้กับสำนักงานพัฒนาสังคมและความมั่นคงของมนุษย์จังหวัด ข้อมูลปีงบประมาณ 2562

หน่วย : ล้านบาท



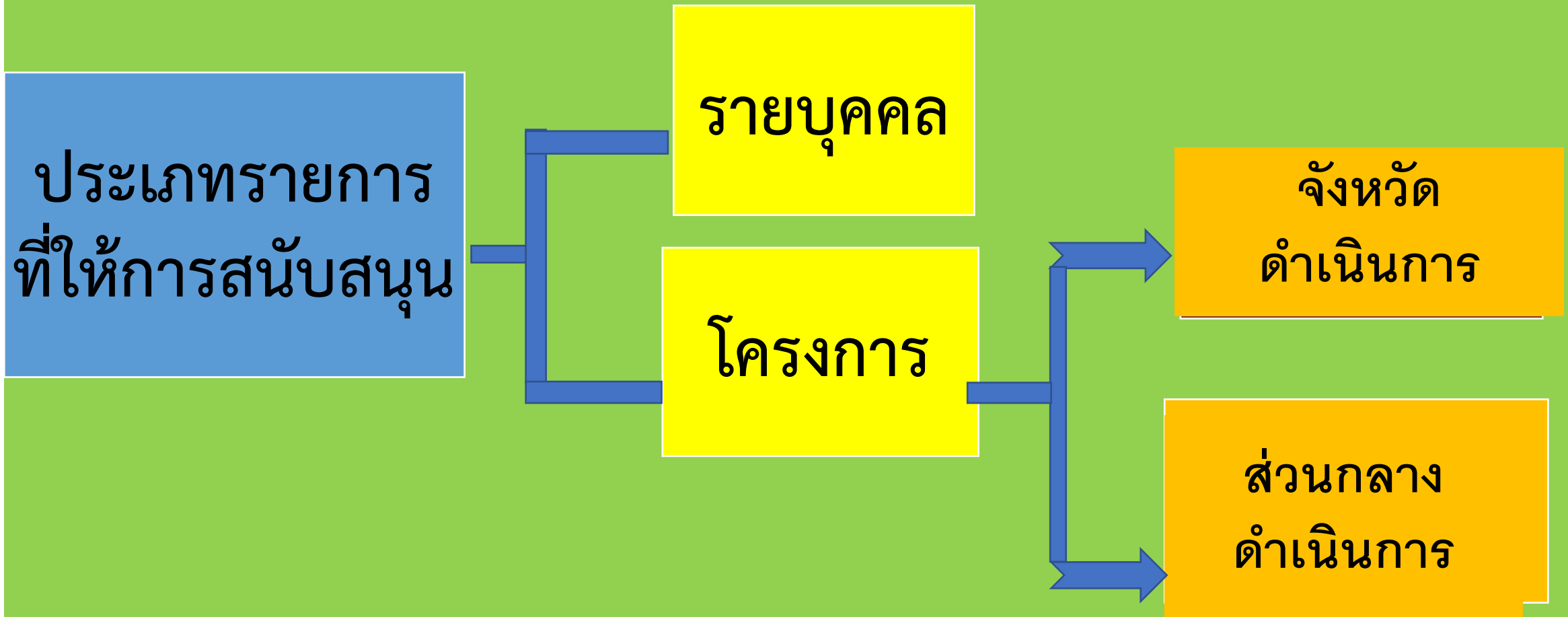
# เงินสนับสนุนงบบริหารจัดการจากกองทุนต่างๆ ให้กับสำนักงานพัฒนาสังคมและความมั่นคงของมนุษย์จังหวัด ข้อมูลปีงบประมาณ 2562



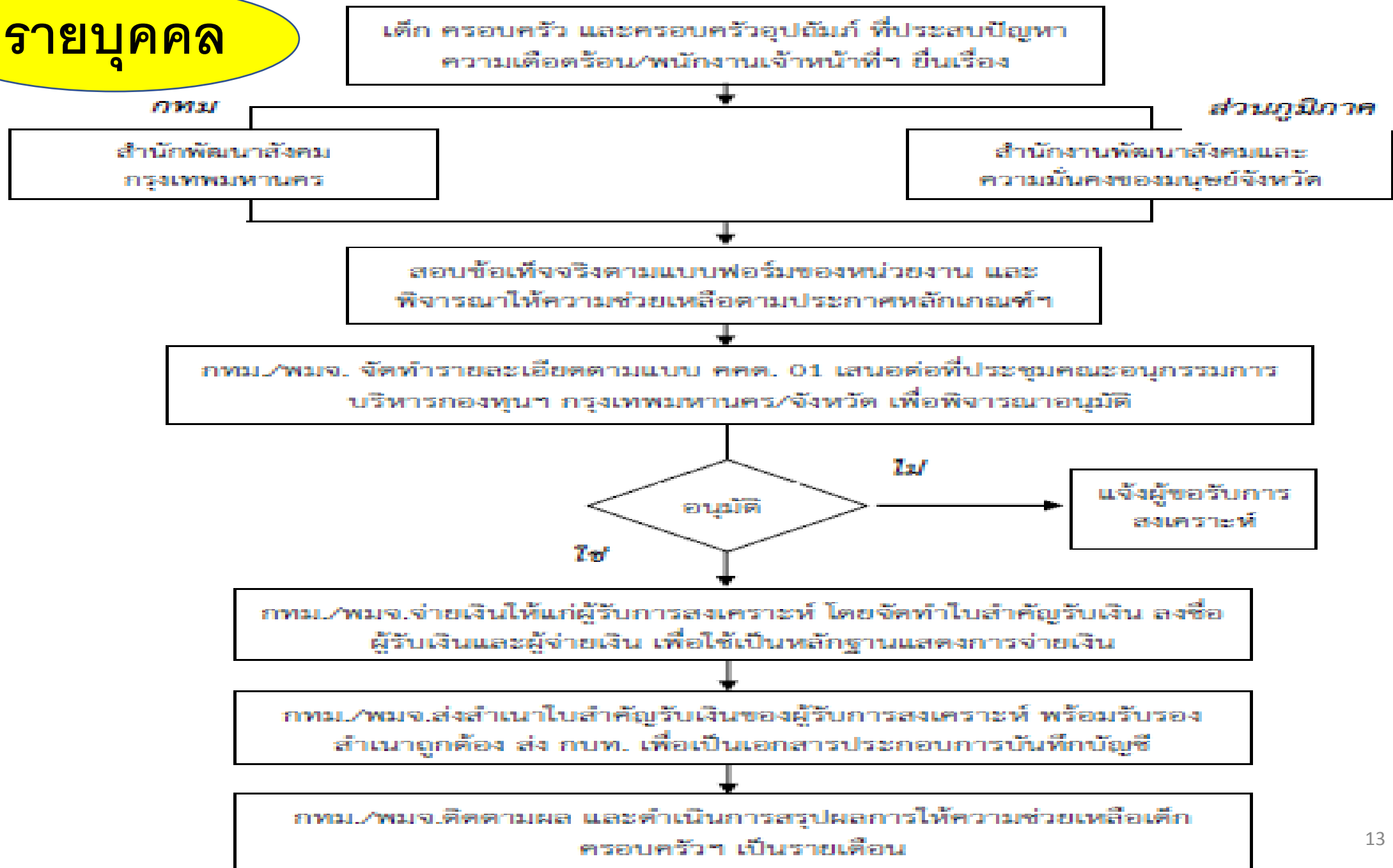
# ตัวอย่าง : ขั้นตอนการขอรับเงินอุดหนุน ของกองทุนคุ้มครองเด็ก



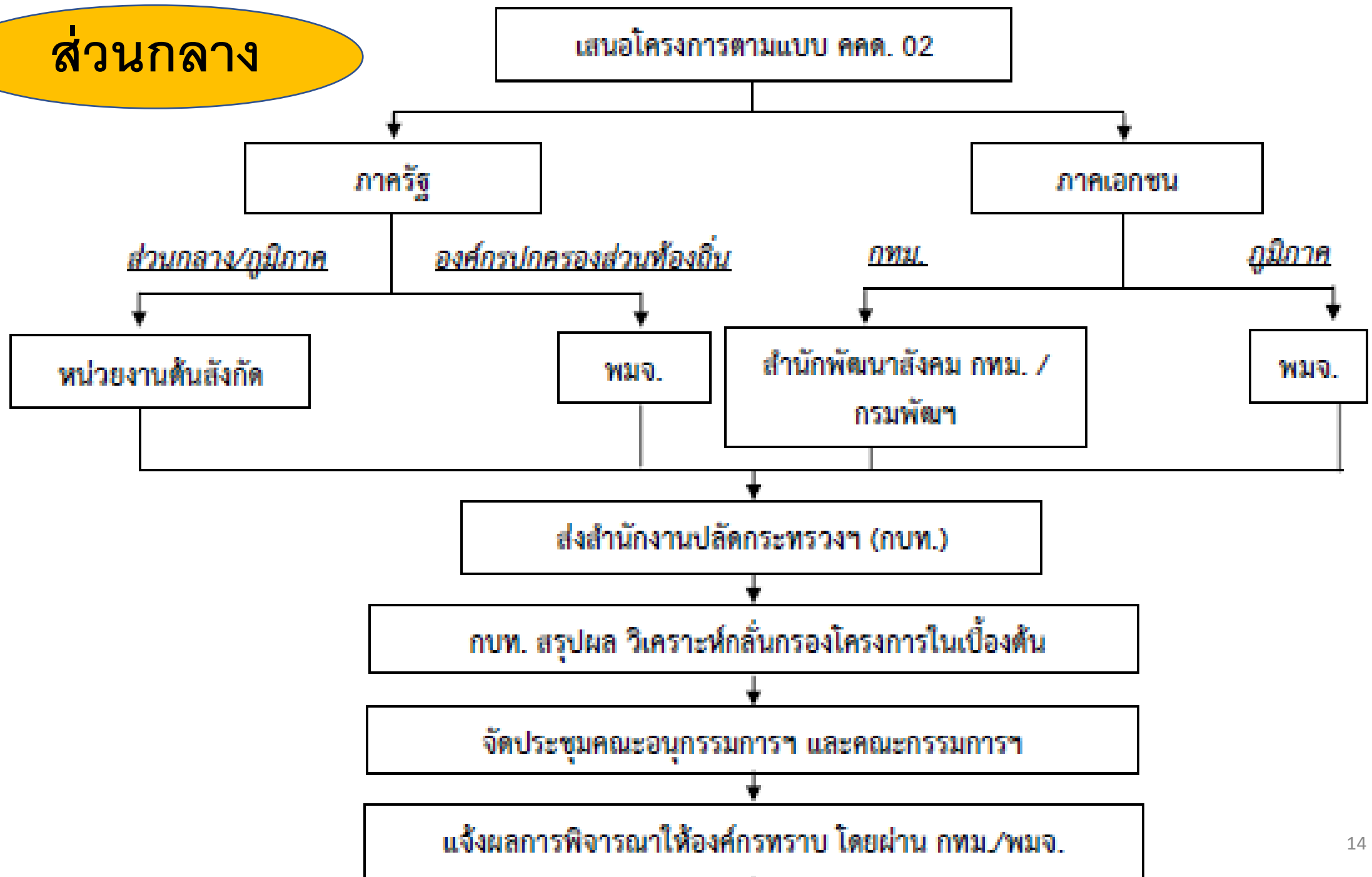
# เงินอุดหนุน - กองทุนคุ้มครองเด็ก



# รายบุคคล



# ส่วนกลาง



# จังหวัด

แจ้งผลการพิจารณาให้องค์กรทราบ โดยผ่าน กทม./พมจ.

ได้รับการสนับสนุน

ไม่ได้รับการสนับสนุน

ขอรับ

ไม่ขอรับ

จัดทำสัญญารับเงินฯ  
ตามแบบ คคต. 03

กรอกแบบแสดงความจำนง  
ไม่ขอรับการสนับสนุนฯ

แจ้ง กทม./พมจ. เพื่อประสาน  
แจ้งองค์กรให้ทราบต่อไป

กบท. ตรวจสอบความ  
ถูกต้องของสัญญารับเงินฯ

โอนเงินให้ กทม./พมจ.

กทม./พมจ. จ่ายเงินให้องค์กร โดยองค์กรจะต้องออก  
ใบเสร็จรับเงิน/ใบสำคัญรับเงินให้ กทม./พมจ.

กทม./พมจ. ส่งสำเนาใบเสร็จรับเงิน/ใบสำคัญรับเงินพร้อม  
รับรองสำเนาถูกต้อง ส่ง กบท.

ติดตามผลและส่งเสริมการดำเนินงานโครงการตาม  
แบบรายงานความก้าวหน้าฯ  
(แบบ คคต.11) และแบบรายงานผลการ  
ปฏิบัติงานฯ (แบบ คคต.04)

# “บ้านเดียวกัน” ONE HOME

แนวคิด

การบูรณาการการทำงาน ประสานการใช้ทรัพยากร และ  
การประสานส่งต่ออย่างเป็นระบบ เพื่อแก้ไขปัญหาสังคมในพื้นที่  
ร่วมกันอย่างมีเอกภาพ เกิดการบูรณาการตามบริบทของพื้นที่  
ให้บังเกิดประสิทธิภาพอย่างเป็นรูปธรรม



# “บ้านเดียวกัน” ONE HOME

ปัญหา

1. ไม่มีแผนการปฏิบัติงานที่เป็น One Plan ในจังหวัดมีเพียง Action Plan ของแต่ละหน่วยงาน
2. รูปแบบ One home ไม่มีการบูรณาการการทำงานทุกเรื่อง เพื่อแก้ไขปัญหาให้ประชาชนได้อย่างครอบคลุม